



jak zasnąć w upał

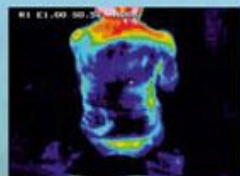
Made in Japan

Wstałeś dzisiaj niewyspany i spocony?
Nie mogłeś spać?
Co zrobić?

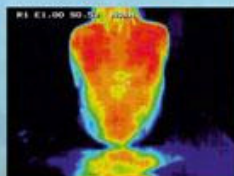
- Włączać klimatyzację na całą noc
 - Kupić jutro łóżko wodne
 - Wyobrazić sobie, że jesteś gdzieś daleko w dużo chłodniejszym miejscu lub
- ✓ JUŻ DZIŚ MIEĆ ICEBED

ICEBED jest wynalazkiem japońskim, który zapewni Ci chłód łóżka wodnego przy znacznie mniejszym koszcie i mniejszych rozmiarach. Wysokiej technologii japoński żel zawierający w 90% wodę, działa pod ciałem jak warstwa wodna, którą trudno rozgrzać i która absorbuje wysoką temperaturę ciała, odprowadza i uwalnia ją do atmosfery poprzez wolną powierzchnię otaczającą śpiącego. Nie dochodzi tutaj do żadnych procesów chemicznych, a cały efekt uzyskuje się tylko dzięki zjawisku konwekcji (proces przenoszenia ciepła).

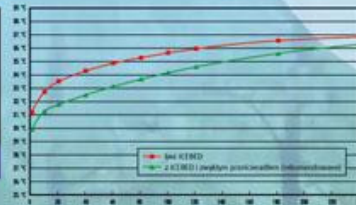
ICEBED zachowuje niższą temperaturę przez minimum 4 godziny. Produkt nie wymaga schładzania po każdorazowym użyciu. Samoczynnie, w sposób naturalny, odzyskuje swoją temperaturę.



60 min. snu z ICEBED



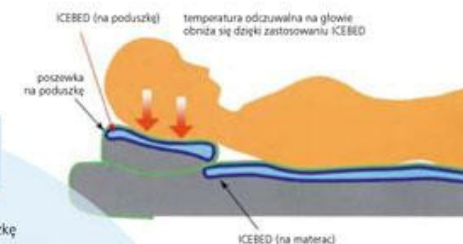
60 min. snu bez ICEBED



Podkłady na poduszkę posiadają taśmy elastyczne, umożliwiające nieruchome zamocowanie podkładu. Podkład na poduszkę w podanym rozmiarze można stosować również na większe poduszki.



30x45 cm
podkład na poduszkę



ICEBED (na poduszkę) temperatura odczuwalna na głowie obniża się dzięki zastosowaniu ICEBED

poszewka na poduszkę

ICEBED (na materacu)



chłód i miękkość

Dzięki podkładowi ICEBED temperatura odczuwalna na ciele obniża się o 2-3°C.



- ICEBED należy przykrywać poszewką
- nie należy zbyt często wychładzać; w razie potrzeby stosować grubszą poszewkę
- nie należy zamrażać podkładu; proszę składować w wietrzanym, chłodnym i zacienionym miejscu
- ICEBED samoczynnie odzyskuje swój chłód

ANIMEX

Wyłączny dystrybutor ICEBED:
ANIMEX Krakowskie Zakłady Pierzarskie Sp. z o.o.
ul. Żniwna 1, 30-811 Kraków
tel. +48 12 65 13 714, faks +48 12 65 13 710